

**RENOVACTIVE**  
Tecnologie Estetico Medicali

*Renocav*

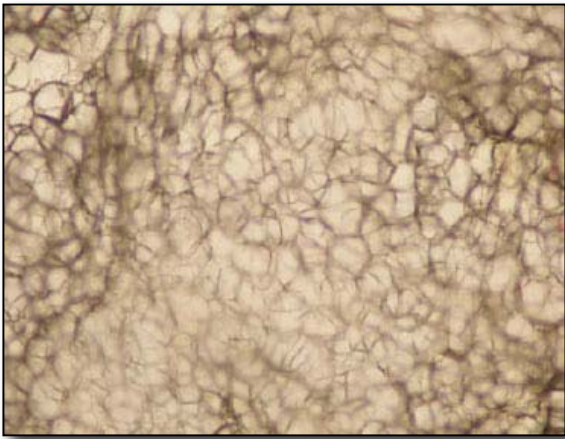
**Liposcultura  
di Ultima  
Generazione**

---

**PRESENTAZIONE  
INFORMATIVA**

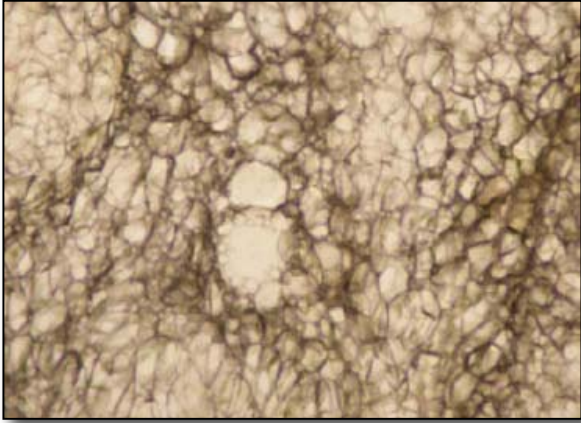


**MONITORAGGIO EFFETTUATO CON MICROSCOPIO ELETTRONICO  
PER VERIFICARE GLI EFFETTI DELLA CAVITAZIONE IN UN  
TESSUTO ADIPOSO UMANO ASPORTATO CHIRURGICAMENTE**

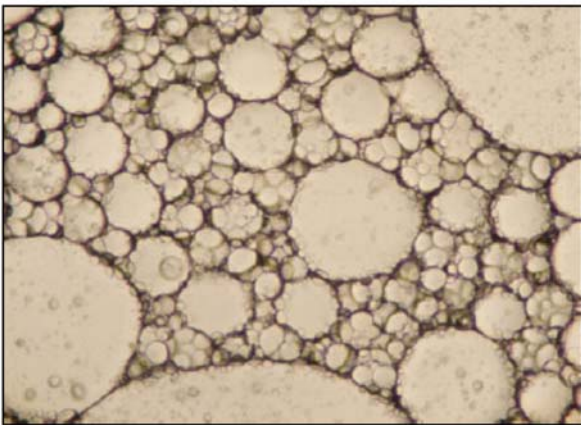


*Figura 1*

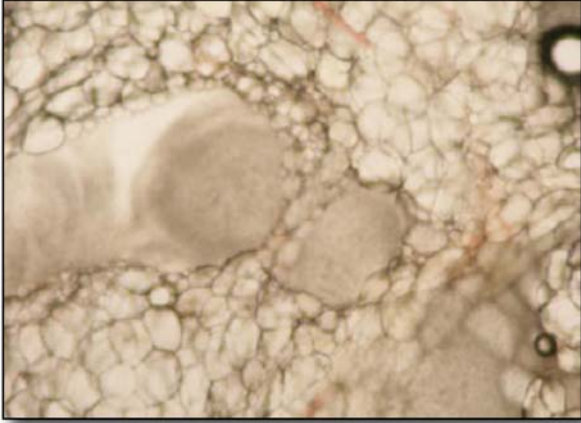
*Prima dell'inizio del trattamento*



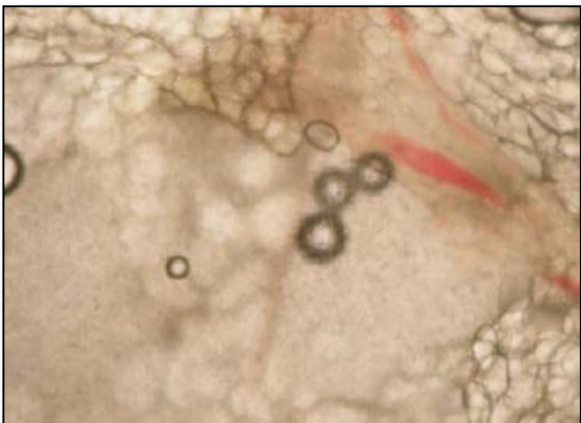
*Figura 2*  
*Immediatamente dopo l'inizio*  
*del trattamento*



*Figura 3*  
*Dopo 5 minuti di trattamento*



*Figura 4  
Durante il trattamento*



*Figura 5  
Dopo L'onda d'urto generata  
dall'implosione delle microbolle  
agisce in maniera selettiva sul  
tessuto adiposo, causando la  
rottura della membrana  
dell'adipocita e l'emissione di  
acidi grassi nel sistema  
circolatorio rispettando i tessuti  
circostanti*

## Tecnologia

- . Tecnologia innovativa, che attraverso onde ultrasoniche a bassa frequenza produce microbolle che agiscono in maniera selettiva sul tessuto adiposo, causando la rottura delle membrane degli adipociti e l'emissione di acidi grassi nel sistema circolatorio rispettando i tessuti circostanti.
- . Gli acidi grassi vengono velocemente metabolizzati ed in parte smaltiti attraverso i circuiti linfatico ed urinario, Renocav è un metodo sicuro e affidabile per ridurre la massa grassa in eccesso, per modellare il corpo e migliorare l'aspetto e la tonicità dei tessuti.

## Cavitazione

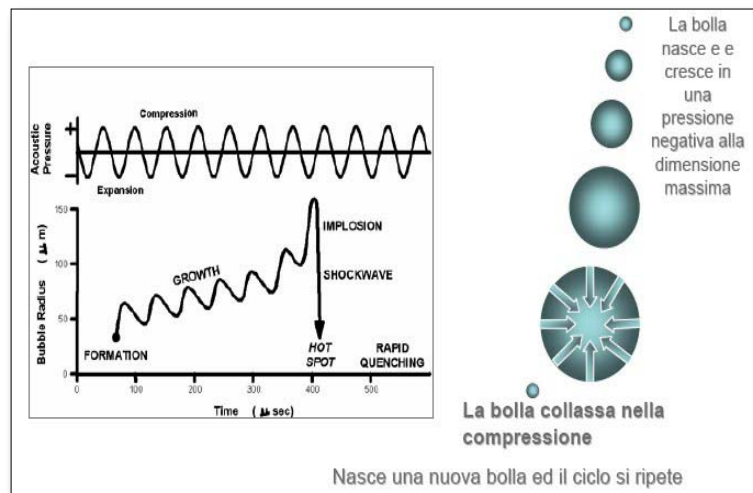
Quando il suono passa attraverso un liquido genera:

- onde di espansione (pressione negativa)
- onde di compressione (pressione positiva)

Una intensità del campo del suono alto causa la formazione, la crescita, ed una rapida decompressione delle microbolle di vapore all'interno del liquido.

Le microbolle di implosione collassano e generano:

- calore localizzato
- impulso pressorio
- energia chimica



## **Utilizzo della cavitazione nel trattamento della Cellulite e Adiposità Localizzate**

- Attraverso uno speciale manipolo, appositamente studiato e realizzato con particolari materiali per salvaguardare la sicurezza dell'operatore e per facilitare il trattamento, gli ultrasuoni vengono trasmessi al tessuto adiposo.
- Dal fenomeno di espansione e compressione sopra descritto si creano delle microbolle che implodono per effetto della pressione esterna. La dimensione delle microbolle dipende dalla frequenza degli ultrasuoni, e diminuisce con l'aumentare di quest'ultima, ecco perché l'utilizzo di particolari trasduttori di nuova generazione che ci permettono di ottenere onde ultrasoniche a bassa frequenza. L'onda d'urto generata dall'implosione delle microbolle favorisce il drenaggio dei liquidi e l'emissione di acidi grassi nel sistema circolatorio rispettando i tessuti circostanti.

## **Sicurezza e confort per risultati immediati e visibili**

### **Trattamento non invasivo**

- La particolare tecnologia selettiva, e non invasiva di onde ultrasoniche a bassa frequenza per il trattamento della cellulite e la riduzione delle adiposità localizzate, ci permette di agire in maniera mirata, sicura ed efficace rispettando i tessuti circostanti

### **Risultati immediati e visibili**

- Risultati apprezzabili e visibili fin dalle prime sedute con una diminuzione in centimetri della parte trattata, migliorando l'aspetto e la tonicità dei tessuti con una progressiva riduzione dell'antiestetica "buccia d'arancia", ridefinendo le forme ottenendo in breve tempo risultati sorprendenti con sedute piacevoli e rilassanti.



## Operatività

- Sedute da 4 a 8. La durata di ogni singola seduta è determinata dal volume totale dell'area da trattare e dalla struttura del tessuto, in media 15 / 20 minuti per zona.
- Intervallo tra le sessioni di lavoro determinato dal metabolismo basale del cliente e dal suo stile di vita, in media 07/15 giorni (1 trattamento alla settimana solo per clienti che fanno attività sportiva giornaliera o su consiglio medico).

MODO OPERATIVO	TIPO DI TESSUTO	RANGE POTENZA	DURATA TRATT.	DURATA MAX TRATT.	FREQUENZA TRATT.
Mod. 1	Adiposo normale	40% - 80%	ZONE GRANDI MIN. 20	45 / 50	07 / 12 GIORNI
	Adiposo edematoso	40% - 50%			
	Adiposo fibroso	40% - 50%	ZONE PICCOLE MIN. 15		
Mod. 2	Cellulite stadio 1°	40% - 70%	ZONE GRANDI MIN. 20	45 / 50	07 / 12 GIORNI
	Cellulite stadio 2°	40% - 60%			
	Cellulite stadio 3°	40% - 50%	ZONE PICCOLE MIN. 15		
	Cellulite stadio 4°	40% - 50%			
Mantenimento: 1 seduta di 40/45 min. Ogni 50/60 giorni					

## Avvertenze per la Sicurezza



### **COTROINDICAZIONI**

- PORTATORI DI PACE-MAKER
- SOGGETTI CON MALATTIE DEL FEGATO
- SOGGETTI CON MALATTIE DEL METABOLISMO DEI GRASSI
- PATOLOGIE VASCOLARI ATTIVE E TRATTABILI CON ANTICOAGULANTI
- CARDIOPATICI
- SOGGETTI CON TROMBOFLEBITI E/O TROMBOSI
- TRAPIANTATI
- DONNE IN STATO DI GRAVIDANZA
- PORTATORI DI PROTESI
- DIABETICI



### **ZONE NON TRATTABILI**

- INCAVO ASCELLARE
- CAVO PUPLITEO
- INGUINE
- MANI / PIEDI
- COLLO
- ZONA TORACICA

## Zone Trattabili

- BRACCIA
- ADDOME
- FIANCHI
- ESTERNO COSCIA
- INTERNO COSCIA



Renocav ha in dotazione due manipoli:

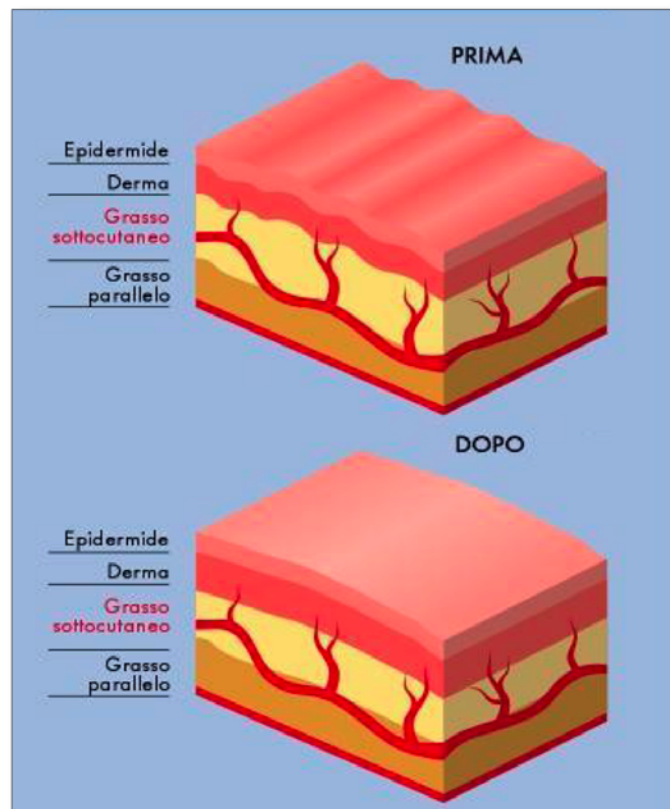
- manipolo piano per le adiposità
- manipolo concavo per cellulite o noduli fibrosi

## Dove Agisce

### Adiposità localizzata e cellulite:

#### ZONE:

- Braccia
- Addome
- Fianchi
- Esterno coscia
- Interno coscia



#### Effetti: PRIMA



#### Effetti: DOPO



## Supporti alla Vendita

- L'informazione e il marketing sono essenziali per garantire il successo di un nuovo prodotto.
- Un pieghevole a tre ante personalizzato con il nome del centro comunica brevemente I vantaggi e le possibilità di utilizzo di dell'apparato.
- Poster d'immagine presenta la novità e può essere esposto in punti chiave del centro.
- Banner informativo 80x200 cm per comunicare nella tua città con grande effetto e visibilità.
- Addestramento e formazione del personale da parte di tecnici qualificati.
- 1 Giornata tecnica porte aperte.
- Supporto telefonico per dubbi o chiarimenti medicale aziendale continuo.

## Marketing

- La cavitazione da prova della sua convenienza con costi d'acquisto contenuti e vantaggiose offerte di finanziamento.
- Un investimento che vale, per te e per i tuoi clienti ottenendo risultati immediati e visibili in poche sedute.
- Un'opportunità di business per aumentare i guadagni del tuo centro, e con poche ore di lavoro al giorno si ammortizzano le spese.
- Ipotizzando 2 ore di lavoro effettivo applicando il listino consigliato €3 al minuto avremo un reddito effettivo di circa €180,00 moltiplicato per 20 giorni lavorativi avremo un reddito di €3.600,000 mensile. Lavorando per un periodo di 8 mesi il nostro reddito lordo sarà di €28.800,00.

## **Ipotesi di ricavi**

Trattamento minimo consigliato 15/30 minuti, massimo 50/60 minuti  
costo consigliato € 3,00 al minuto.

<b>MES E</b>	<b>MEDIA INCASSO GIORNALIERO ipotesi trattamento da 30/35 minuti</b>	<b>TOTALE INCASSO SETTIMANALE E MENSILE</b>
<b>1 ° mese</b>	<b>Media 2 clienti al giorno €200,00</b>	<b>Settimana: €1.000,00 Mensile: € 4.000,00</b>
<b>2° mese</b>	<b>Media 3 clienti al giorno €300,00</b>	<b>Settimana: €1.500,00 Mensile: € 6.000,00</b>
<b>3° mese</b>	<b>Media 4 clienti al giorno €400,00</b>	<b>Settimana: €2.000,00 Mensile: € 8.000,00</b>
<b>4° mese</b>	<b>Media 5 clienti al giorno €500,00</b>	<b>Settimana: €2.500,00 Mensile: €10.000,00</b>
<b>TOTALE</b>		<b>Settimana: €7.000,00 Mensile: €28.000,00</b>

## Ipotesi di piano di ammortamento cavitazione

Mese	Ricavi con Ipotesi di acquisto settembre 2010	Dimezzando i Ricavi Proiezione di minima		
Settembre 2010	4000	2000		
Ottobre 2010	6000	3000		
Novembre 2010	8000	4000		
Dicembre 2010	10.000	5000		
Gennaio 2011	12000	6000		
Febbraio 2011	14000	7000		
Marzo 2010	?			
<b>TOTALE</b>	<b>54.000,00</b>	<b>27.000,00</b>		



## Modalità Operative

### Trattamento Braccia

Potenza	40% – 55%
Tempo	05 – 10 minuti per zona
Trattamenti	04 – 08
Frequenza	07 – 10 giorni
Mantenimento	30 – 40 giorni

Procedure:

Movimenti ascendenti e discendenti con manipolo in appoggio

### Trattamento Addome

Potenza	40% – 70%
Tempo	10 – 20
Trattamenti	06 – 10
Frequenza	07 – 10 giorni
Mantenimento	30 – 40 giorni

Procedure:

Movimenti convergenti verso il centro dell'addome lavorando in pliche

## Modalità Operative

### Trattamento Fianchi

Potenza	40% – 70%
Tempo	10 – 15
Trattamenti	06 – 10
Frequenza	07 – 10 giorni
Mantenimento	30 – 40 giorni

Procedure:

Movimenti convergenti verso dell'addome lavorando in pliche

### Trattamento Cosce

Potenza	45% – 75%
Tempo	10 – 20
Trattamenti	08 – 10
Frequenza	07 – 10 giorni
Mantenimento	30 – 40 giorni

Procedure:

Interno coscia - *Effettuare movimenti alternati ascendenti e discendenti lavorando in pliche*

Esterno coscia - *Effettuare movimenti alternati ascendenti e discendenti lavorando con il manipolo in appoggio*

## Modalità Operative

### Trattamento Glutei

Potenza	50% – 70%
Tempo	10 – 15 minuti per zona
Trattamenti	06 – 10
Frequenza	07 – 10 giorni
Mantenimento	30 – 40 giorni

Procedure:

Movimenti ascendenti con manipolo in appoggio

### Trattamento Gambe

Potenza	40% – 70%
Tempo	05 – 20
Trattamenti	06 – 10
Frequenza	07 – 10 giorni
Mantenimento	30 – 40 giorni

Procedure:

Movimenti ascendenti e discendenti con manipolo in appoggio

## Caratteristiche Tecniche:

### Scheda tecnica

- CLASSIFICAZIONE: Secondo norma CEI 62-39 Classe I – Tipo BF  
(Ref:CEI 62-39)
- TENSIONE DI RETE: Rete Monofase, 230 Vac +/- 10 50 / 60 Hz.
- POTENZA ASSORBITA: 60 VA Max.
- POTENZA D'USCITA MAX: 80 / 100 Wpp
- USCITE: 2 indipendenti
- FREQUENZA D'USCITA: 34 / 38 Khz +/- 2KHz
- DIMENSIONI TRASDUTTORE: 50 mm
- DISPLAY: LCD Grafico 240x128

### Dotazione

- CORPO APPARECCHIATURA: 1
- MANIPOLI: 2
- PEDALE CONTROLLO: 1
- MANUALE D'USO: 1
- PROTOCOLLO DI TRATTAMENTO: 1